



Landesbetrieb Hessisches Landeslabor



Verbraucherschutz im Mittelpunkt



Gebündelte Kompetenz

Im LHL ist wissenschaftliches Personal aus unterschiedlichen Disziplinen, Laborpersonal und eine Verwaltungsabteilung tätig. Im Sinne des vorbeugenden Verbraucherschutzes sind wir für Sie in ganz Hessen aktiv!

Unser Dienstleistungsspektrum besteht aus

- Untersuchung
- Beratung
- Ausbildung

Das bedeutet

Sie als Verbraucher werden geschützt. Mit der Konzentration unterschiedlicher Fach- und Laborkompetenzen bietet der LHL ein umfassendes Untersuchungsspektrum für einen bürgernahen Verbraucherschutz. Dabei werden modernste analytische und diagnostische Methoden eingesetzt.

Unser Konzept

**die Kontrolle der gesamten Nahrungskette...
...vom Acker bis zum Teller.**



Bürgernahe Beratung

An unseren Standorten in Gießen, Kassel, Bad Hersfeld, Frankfurt und Wiesbaden geben wir hessischen Verbrauchern Auskunft.

Wir prüfen, analysieren, begutachten und beraten mit unseren wissenschaftlichen Mitarbeiterinnen und Mitarbeitern auch vor Ort.

Dabei arbeiten wir mit den Ämtern für Veterinärwesen und Verbraucherschutz eng zusammen.

Landwirtschaftliches Untersuchungswesen



Hier kontrollieren wir die gesamte Nahrungskette vom Ursprung bis zum landwirtschaftlichen Endprodukt. Vorwiegend untersuchen wir

- Boden
- Düngemittel
- Futtermittel, Saatgut
- landwirtschaftliche Produkte

Zusätzlich zu unseren Aufgaben im Verbraucherschutz greifen wir die aktuellen Fragen zur energetischen Verwertung nachwachsender Rohstoffe auf und entwickeln innovative Lösungen.

Unser Focus liegt dabei auf ökonomisch und effizient betriebenen Biogas-Anlagen.

Veterinärmedizin

In unseren Laboratorien untersuchen wir Nutztiere wie

- Rinder
- Schweine
- Ziegen
- Schafe
- Geflügel
- Fische

aber auch

- Wild- und Zootiere

Insbesondere führen wir dabei labor-technische Nachweise von anzeige- und meldepflichtigen Tierkrankheiten nach dem Tierseuchengesetz durch. Unsere Fachtierärzte arbeiten dabei eng mit Amtstierärzten und praktizierenden Veterinärmedizinern zusammen.

Wir stellen damit sicher, dass die Tierbestände gesund und Sie als Verbraucher vor möglichen, von Tierseuchen ausgehenden Risiken geschützt sind.



Untersuchung von Lebensmitteln und Bedarfsgegenständen

Zu Ihrem Schutz untersuchen und beurteilen wir Lebensmittel wie

- Fleisch und Fisch
- Milch, Obst, Gemüse
- Brot und Backwaren
- Wein, Bier und Spirituosen

aber auch

- Kosmetika und
- Bedarfsgegenstände

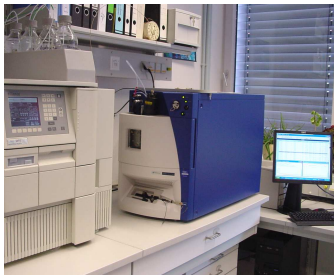
Mit modernster Technik überprüfen wir die gesundheitliche Unbedenklichkeit und die Zusammensetzung.

Dies geschieht im Rahmen von europäischen und nationalen Gesetzesvorschriften.

Mit unserem Expertenwissen unterstützen wir insbesondere hessische Überwachungsbehörden.



Umwelt- und Spurenanalytik



In unseren Laboratorien untersuchen wir

- Futtermittel, Saatgut, Düngemittel
- landwirtschaftliche Erzeugnisse
- Tiere
- Lebensmittel

auf Rückstände und Kontaminanten.

Hierzu zählen z.B. Pflanzenschutzmittel und Schwermetalle ebenso wie Schimmelpilzgifte und Tierarzneimittelrückstände.

In Bereich der Umweltanalytik untersuchen wir

- Wasser
- Abfall
- Altlasten

Wir überwachen industrielle Großeinleiter und prüfen Laboratorien im Rahmen der Laborzulassung.

Tierärztliche Grenzkontrollstelle (TGSH)

Europas größte Grenzkontrollstelle am Frankfurter Flughafen ist mit den Laboratorien des LHL vernetzt.

Dort werden Tiere, tierische Produkte und Lebensmittel als Fracht, im Reisegepäck und als Paket-sendungen aus der ganzen Welt bei der Einfuhr in die Europäische Union kontrolliert. Auch Durchführ-sendungen von Drittland zu Dritt-land unterliegen tiereseuchenrecht-lichen Anforderungen.

Dies alles dient dem Schutz vor der Einschleppung von Tierseuchen. Ebenso wird auf die Einhaltung von Transport- und Hygienebedingungen geachtet.

Im Jahr 2006 wurde eine Abfertigungsstelle für die Einfuhrkontrolle von Gepäck der Flugreisenden eingerichtet. Dieser sogenannte „Service-point“ ist einzigartig an Deutschlands Flughäfen.



Zukunftschance LHL



Ausbildung

Der LHL bildet regelmäßig bis zu 80 Auszubildende in den Bereichen Chemie, Biologie, Verwaltung und Informationstechnik sowie landwirtschaftlich-technische Assistenten aus. Die Ausbildung findet an allen Standorten statt.

Kooperation

Der LHL arbeitet eng mit hessischen Universitäten und Fachhochschulen im Bereich angewandter Forschung und Entwicklung zusammen. Dies führt zu innovativen Untersuchungsstrategien und neuen analytischen und diagnostischen Methoden.



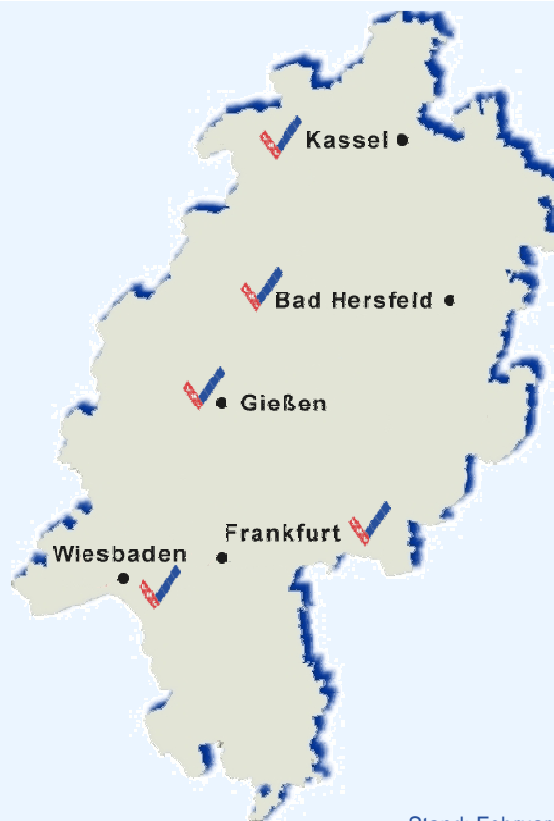
Weitere Informationen

LHL – Hauptsitz

Landesbetrieb Hessisches Landeslabor

Schubertstraße 60, Haus 13
35392 Gießen
Tel.: +49 (0641) 4800 - 555
Fax: +49 (0641) 4800 - 5900
E-Mail: poststelle@lhl.hessen.de

Unsere Standorte



WWW.LHL.HESSEN.DE

Stand: Februar 2009 (V02)

Bildmaterial: u.a. © CMA Fotoservice (www.cma.de)