

ORGANISATIONSPLAN
Landesbetrieb Hessisches Landeslabor

Stand: 29.01.2025

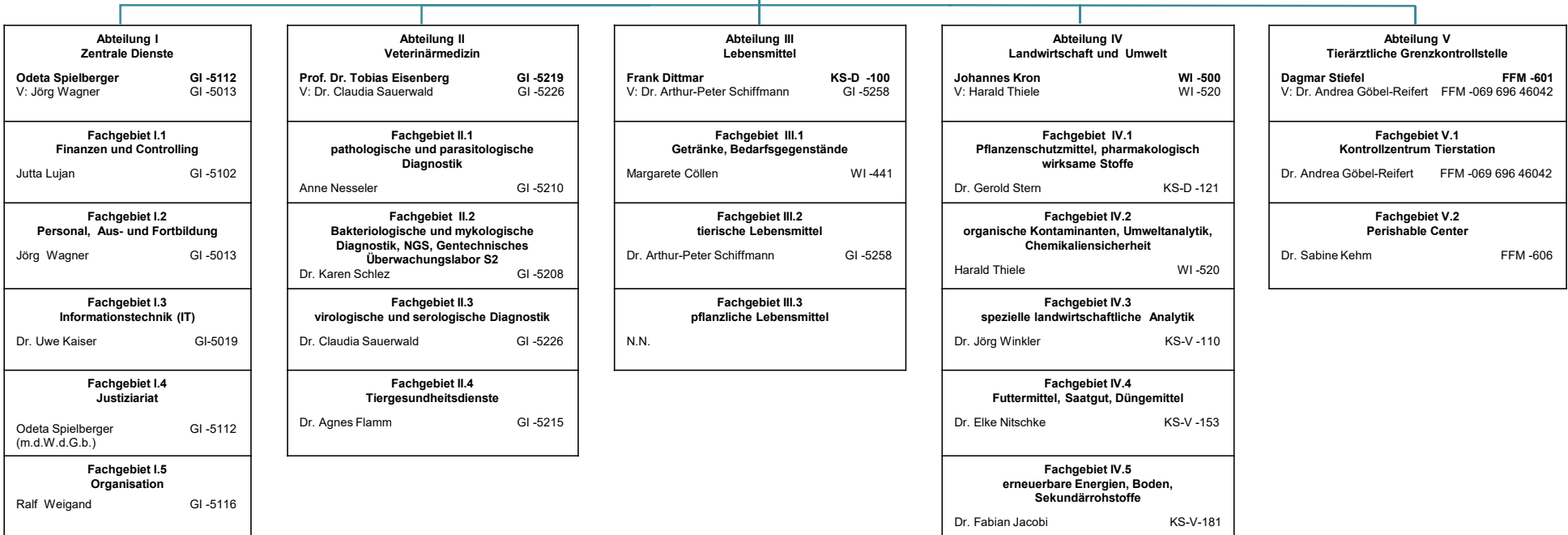
Postanschrift: Schubertstr. 60 – Haus 13 35392 Gießen Postfach: Postfach 10 06 52 35336 Gießen	Kommunikation: ☎ 0641 4800-555 ☎ 0641 4800-5900 ✉ poststelle@lhl.hessen.de 🌐 www.lhl.hessen.de
--	--

Betriebsleitung
Hartmut Römer ☎ GI -5001
Vertretung:
N.N.

Stabsstelle
Task-Force Tierschutz
Dr. Mario Zimmer ☎ GI -5310
V: Dr. Sabine Rohbeck ☎ GI -5326

Stabsstelle
Qualitäts- und Informationsmanagement
Dieter Schott ☎ WI -120
V QIM: Martin Schambeck ☎ GI -5305
V QM: N.N

Stabsstelle
Interne Revision
Christian Pawlik ☎ GI -5125



Personalrat Beate Wagner ☎ 0561 9888-212 Vertretung: 1. Dr. Detmar Lehmann, ☎ 0561 3101-181 2. Thomas Weyand, ☎ 0641 4800-56309	Schwerbehindertenvertretung Theo Meuser, ☎ 069 668152-511 Vertretung: 1. Freia Marawski, ☎ 0561 9888-283 2. Silke Zimmermann, ☎ 0641 4800-5201	Datenschutzbeauftragter Thomas Weyand, ☎ 0641 4800-56309 Vertretung: N.N.	Gleichstellungsbeauftragte Dr. Anneliese Frank, ☎ 0641 4800-5111 Vertretung: Silke Zimmermann, ☎ 0641 4800-5201	Beschwerdestelle nach § 13 AGG N.N. Vertretung: Odeta Spielberger, ☎ 0641 4800-5112	Antikorruptionsstelle Christian Pawlik ☎ 0641 4800-5125 Vertretung: Jörg Wagner ☎ 0641 4800-5013
--	---	---	---	---	--

Standorte:

KS-D Drusetalstr. 67 34131 Kassel ☎ 0561 3101-0	KS-V Am Versuchsfeld 13 34128 Kassel ☎ 0561 9888-0	KS-L Ludwig-Mond-Str. 45 b 34121 Kassel ☎ 0561 2000-0	WI Glarusstraße 6 65203 Wiesbaden ☎ 0611 7608-0	BH Schlossstraße 26 36251 Bad Hersfeld ☎ 06621 9228-0	FFM Perishable Center, Geb. 454 60549 Frankfurt a. M. ☎ 069 668152-500
---	--	---	---	---	--