

**ORGANISATIONSPLAN**  
Landesbetrieb Hessisches Landeslabor

Stand: 11.01.2023

<b>Postanschrift:</b> Schubertstr. 60 – Haus 13 35392 Gießen <b>Postfach:</b> Postfach 10 06 52 35336 Gießen	<b>Kommunikation:</b> ☎ 0641 4800-555 ☎ 0641 4800-5900 ✉ <a href="mailto:poststelle@lhl.hessen.de">poststelle@lhl.hessen.de</a> 🌐 <a href="http://www.lhl.hessen.de">www.lhl.hessen.de</a>
---	--

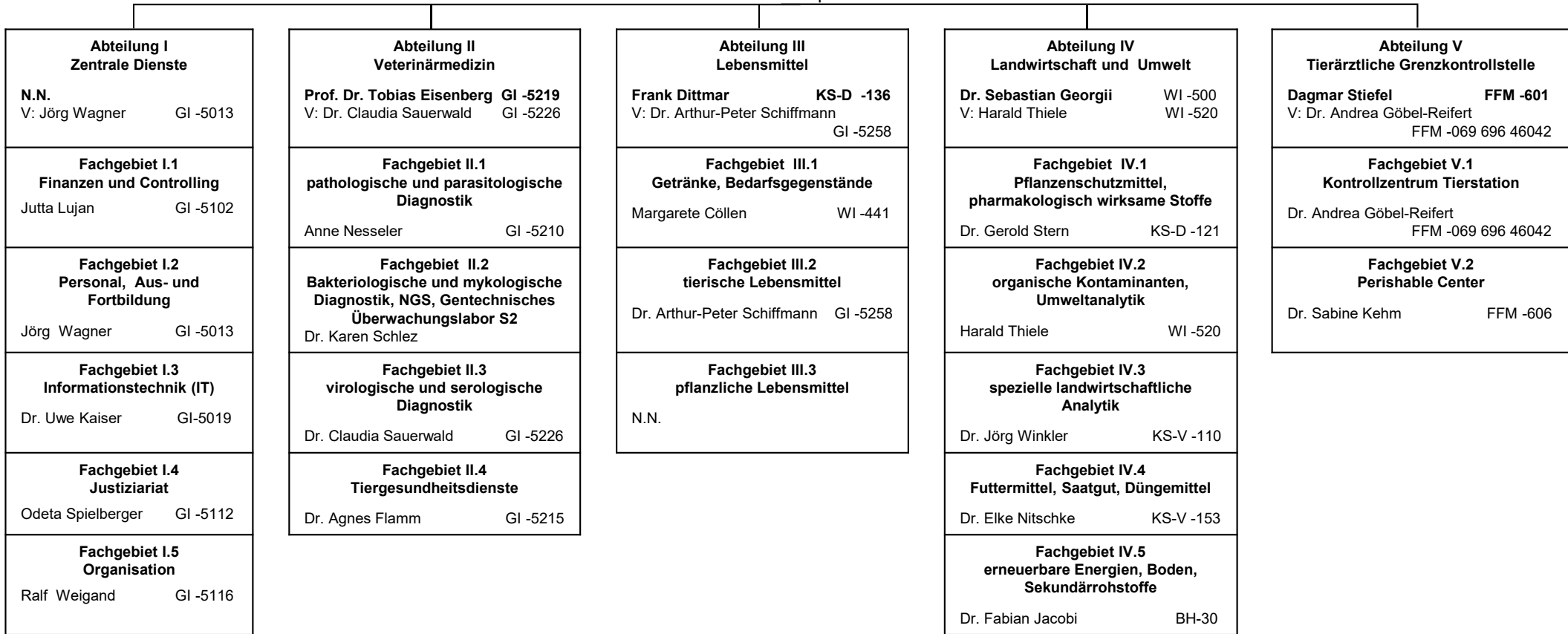
**Betriebsleitung**  
Hartmut Römer ☎ GI -5001

Vertretung:  
N.N.



**Stabstelle**  
**Qualitäts- und Informationsmanagement**  
**Dieter Schott** ☎ WI -120  
V QIM: Martin Schambeck ☎ GI -5305  
V QM: N.N

**Stabstelle**  
**Interne Revision**  
**Maritta Schmidt** ☎ GI -5021



<p><b>Personalrat</b> Patricia Nägler, ☎ 0611 7608-121 Vertretung: 1. Beate Wagner, ☎ 0561 9888-212 2. Claudia Petersen, ☎ 0611 7608-873</p>	<p><b>Schwerbehindertenvertretung</b> Theo Meuser, ☎ 069 668152-511 Vertretung: 1. Freia Marawski, ☎ 0561 9888-283 2. Silke Zimmermann, ☎ 0641 4800-5201</p>	<p><b>Datenschutzbeauftragte</b> Thomas Weyand, ☎ 0641 4800-56309 Vertretung: N.N.</p>	<p><b>Gleichstellungsbeauftragte</b> Dr. Anneliese Frank, ☎ 0641 4800-5111 Vertretung: Silke Zimmermann, ☎ 0641 4800-5201</p>	<p><b>Beschwerdestelle nach § 13 AGG</b> N.N.</p> <p><b>Antikorruptionsstelle</b> Odeta Spielberger, ☎ 0641 4800-5112</p>
--	--	--	---	---

<p><b>Standorte:</b> <b>KS-D</b> Druseltalstr. 67 34131 Kassel ☎ 0561 3101-0</p>	<p><b>KS-V</b> Am Versuchsfeld 13 34128 Kassel ☎ 0561 9888-0</p>	<p><b>KS-L</b> Ludwig-Mond-Str. 45 34121 Kassel ☎ 0561 2000-0</p>	<p><b>WI</b> Glarusstraße 6 65203 Wiesbaden ☎ 0611 7608-0</p>	<p><b>BH</b> Schlossstraße 26 36251 Bad Hersfeld ☎ 06621 9228-0</p>	<p><b>FFM</b> Perishable Center, Geb. 454 60549 Frankfurt a. M. ☎ 069 668152-500</p>
--	--	---	---	---	--