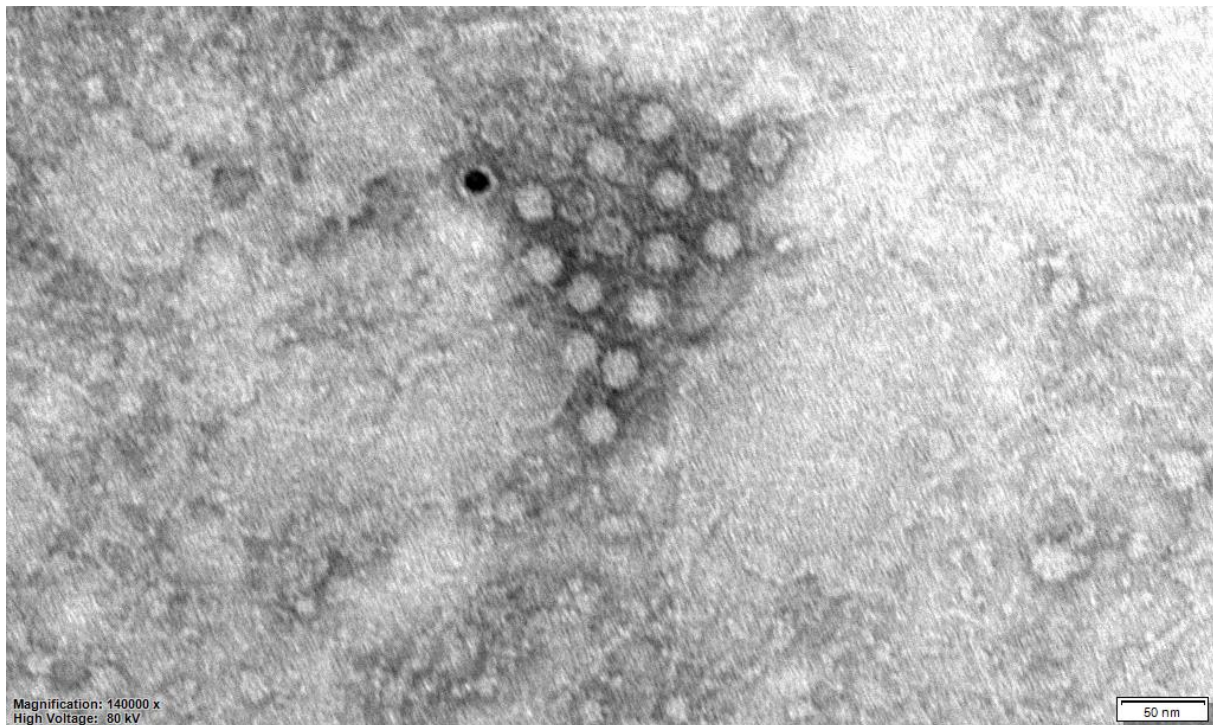


**Parvoviren**, DNA Viren, 18 bis 27 nm, rundlich / ikosaederförmig, unbehüllt

Panleukopenie: schwerwiegende Allgemeinerkrankung von Katzen, Virus ist eng verwandt mit dem Erreger der Parvovirose des Hundes.



Abbildungen: Viruspartikel im Darm einer an Panleukopenie (Katzenseuche) erkrankten Katze

