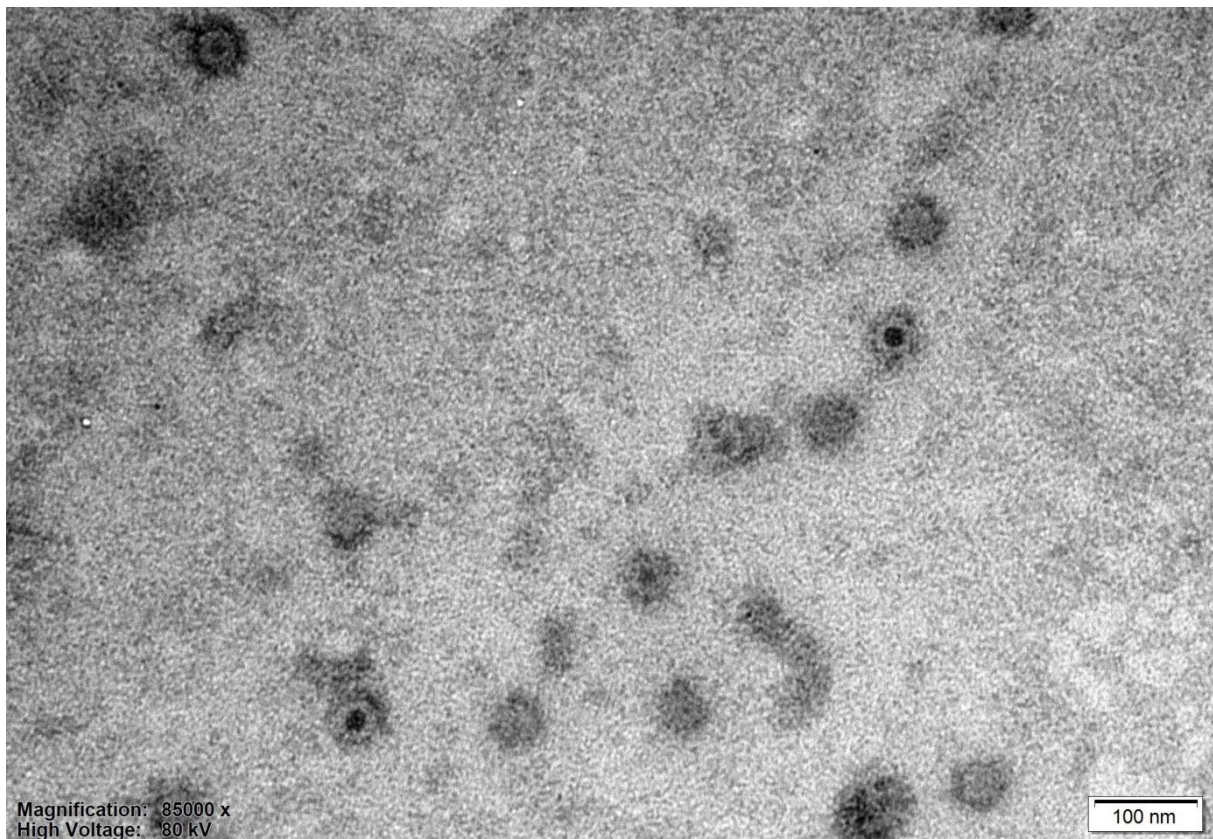
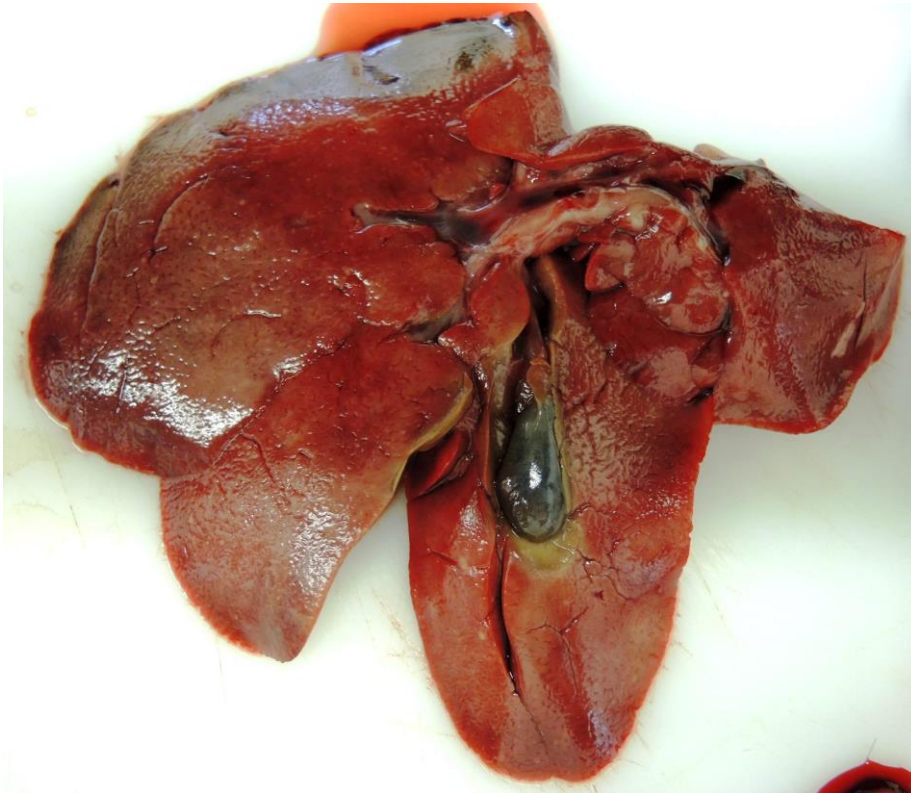
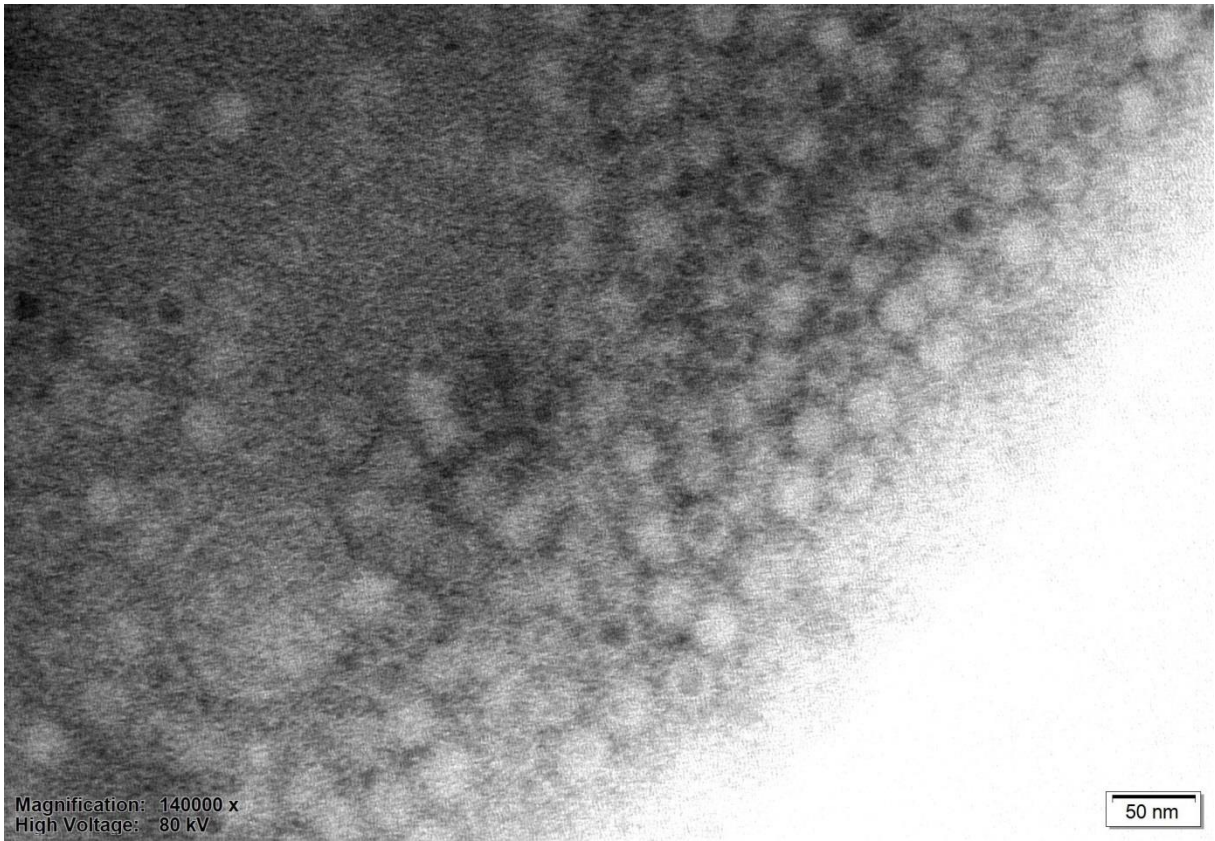


Caliciviren: RNA Viren, ohne Hülle, 28 – 30 nm, sphärisch bis ikosahedral, kleine kelchartige Eindruckungen an der Oberfläche

Erreger der RHD, **Rabbit haemorrhagic disease**, systemische Viruserkrankung der Kannichen, im Sektionsbild hell lehmfarbene, geschwollene, brüchige Leber





TEM Bilder: Organverreibung Leber

