

Bakteriophagen sind an Bakterien adaptierte Viren. Sie haben wie alle anderen Viren keinen eigenen Stoffwechsel und sind auf einzelne Bakteriengattungen als Wirtszellen spezialisiert.

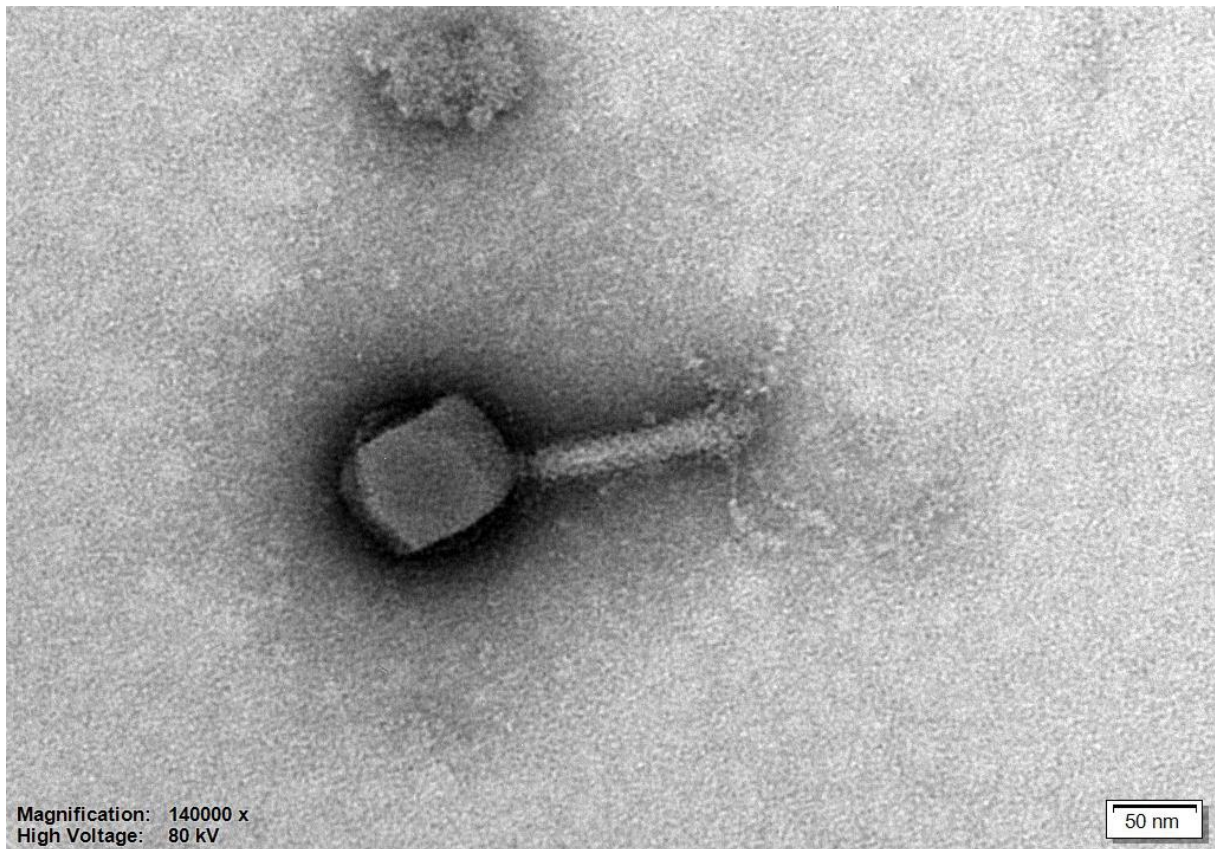


Abb1.: Bakteriophagen haben eine komplex zusammengesetzte Struktur mit polyedrischem Kopf, Hals und Schwanzfibern, Präparat von der Haut einer Kröte

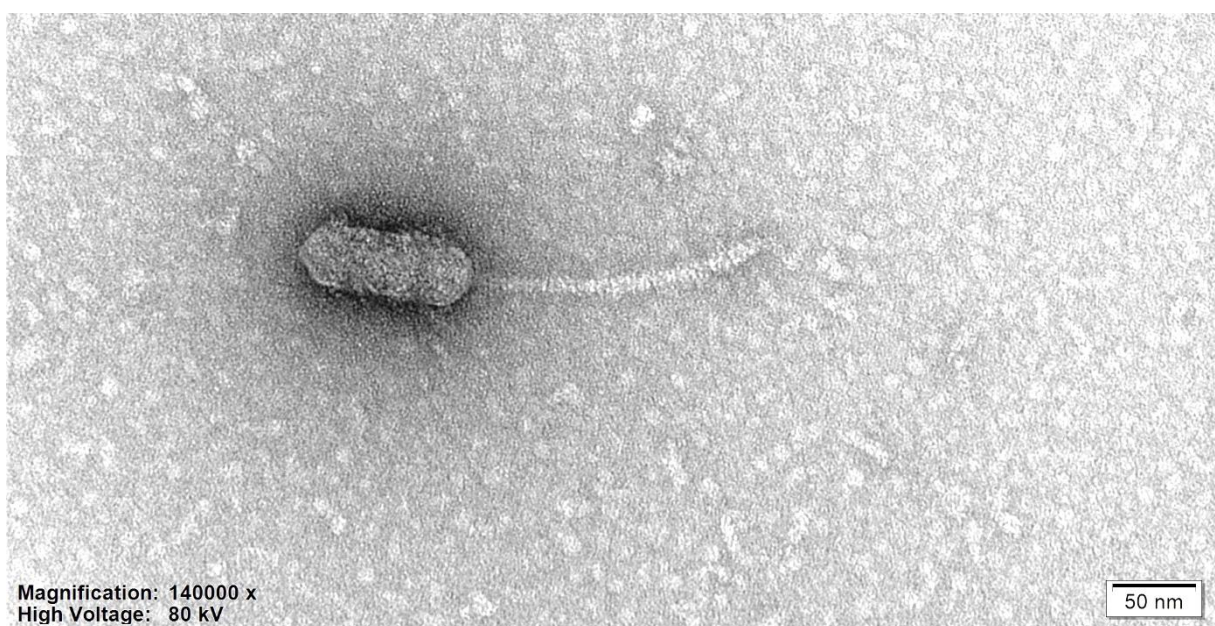


Abb2.: Unterschiedliche Kopfformen

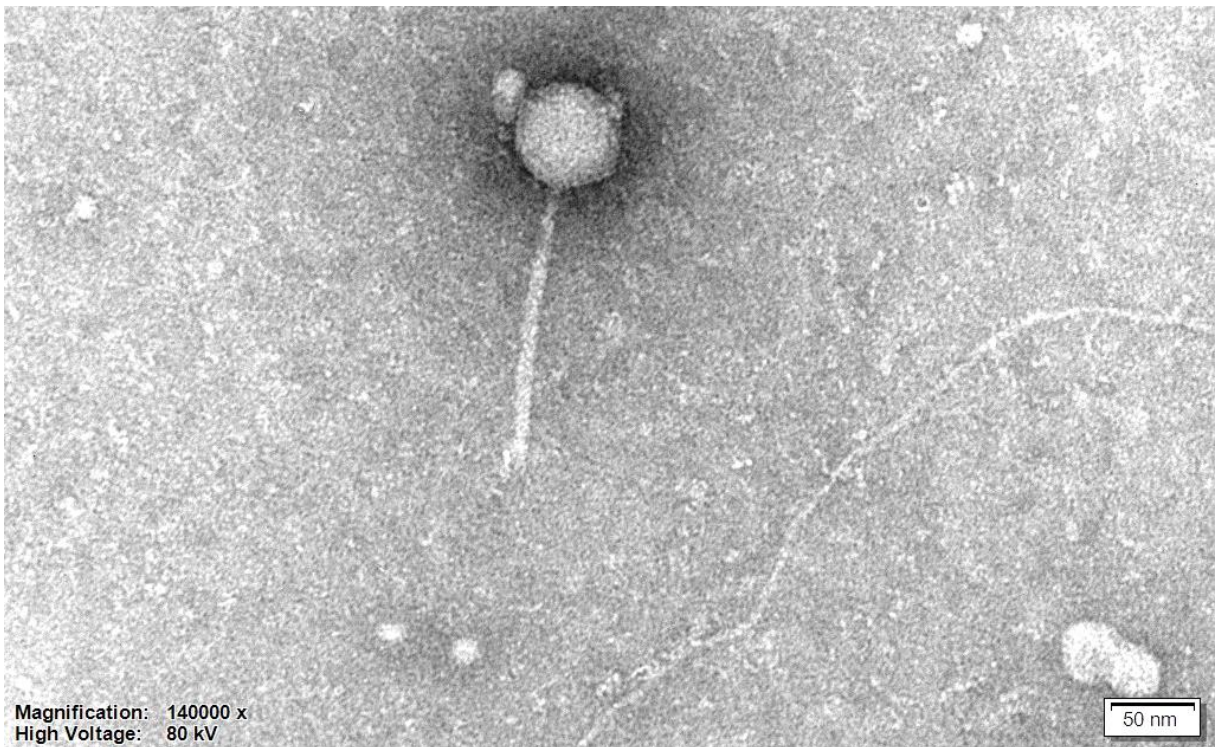
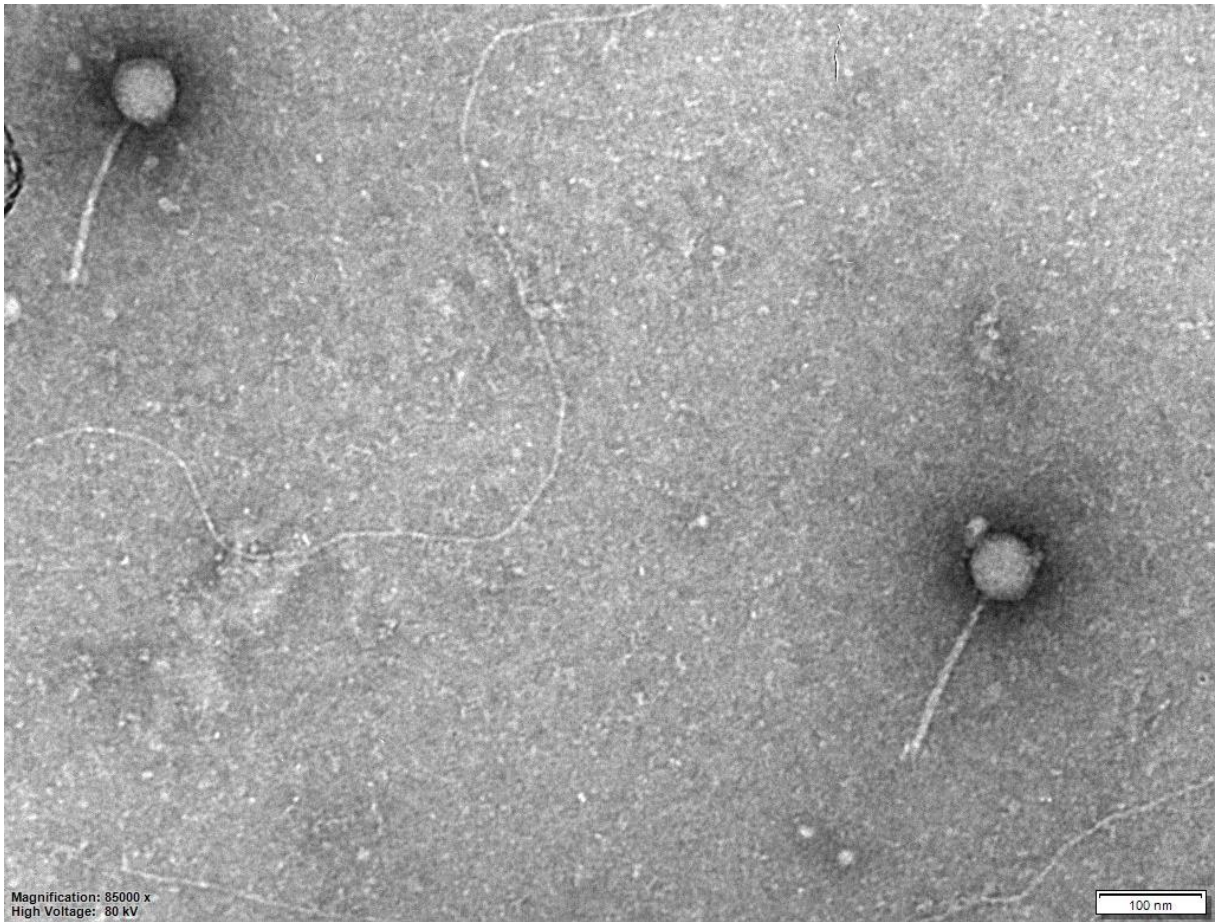


Abb. 2 und 3: Bakteriophagen Kotprobe Fohlen